

РОССИЙСКАЯ ФЕДЕРАЦИЯ
Владимирская область

ГОСУДАРСТВЕННОЕ УНИТАРНОЕ ПРЕДПРИЯТИЕ
«ОБЛАСТНОЕ ПРОЕКТНО-ИЗЫСКАТЕЛЬСКОЕ
АРХИТЕКТУРНО-ПЛАНИРОВОЧНОЕ БЮРО»

ПРОЕКТ
Схемы планировочной организации земельного участка

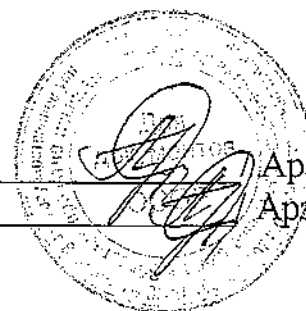
Адрес: Собинский р-н, МО Асерховское с/п, д. Зубово, д. 14а

Заказчик: Болотова Мария Сергеевна

Руководитель отдела

ГУП «ОПИАПБ» Собинского р-на

Инженер проекта



Арзамасова Ю.Ф./

Арзамасова Ю.Ф./

г.Собинка
2018

Пояснительная записка

Схема планировочной организации земельного участка, расположенного по адресу: Владимирская Область, Собинский р-н, МО Асерховское с/п, д. Зубово, д. 14а.

Наименование объекта: *Жилой дом, хозяйственные постройки и сооружения.*
Разрешенное использование земельного участка: *для ведения личного подсобного хозяйства.*

Кадастровый номер 33:12:011241:26

Характеристика участка:

Земельный участок расположен: в системе малоэтажной жилой застройки

Рельеф участка ровный Площадь участка 1700 кв.м.

По фронтальной границе 16,13 м

По боковым границам 114,14 м и 110,59 м

По границе участка, противоположной фронтальной 13,71 м

Техническая характеристика строений

Наименование строений	Этажность	Материал	Площадь застройки кв. м.	Площадь кв. м.
Проектируемый дом	1	Стены – шлакоблоки. Перекрытия – дерев. защищенные. Кровля – металл.	98	98
Проектируемая баня	1	шлакоблоки	49	49
Проектируемый хоз. сарай	1	шлакоблоки	18	18

Учитывая вышеперечисленные материалы конструкций данный проектируемый дом имеет 2 степень огнестойкости и класс конструктивной пожарной опасности С1, при этом деревянные перекрытия должны быть оштукатурены или защищены негорючими плитными материалами. Стропильная система должна быть обработана огнезащитными пропитками.

Размеры на плане указаны в метрах.

Технические решения, принятые в рабочих чертежах, соответствуют требованиям экологических, санитарно-гигиенических, противопожарных и других норм, действующих на территории РФ, и обеспечивают безопасную для жизни и здоровья людей эксплуатацию объекта при соблюдении предусмотренных рабочими чертежами мероприятий.

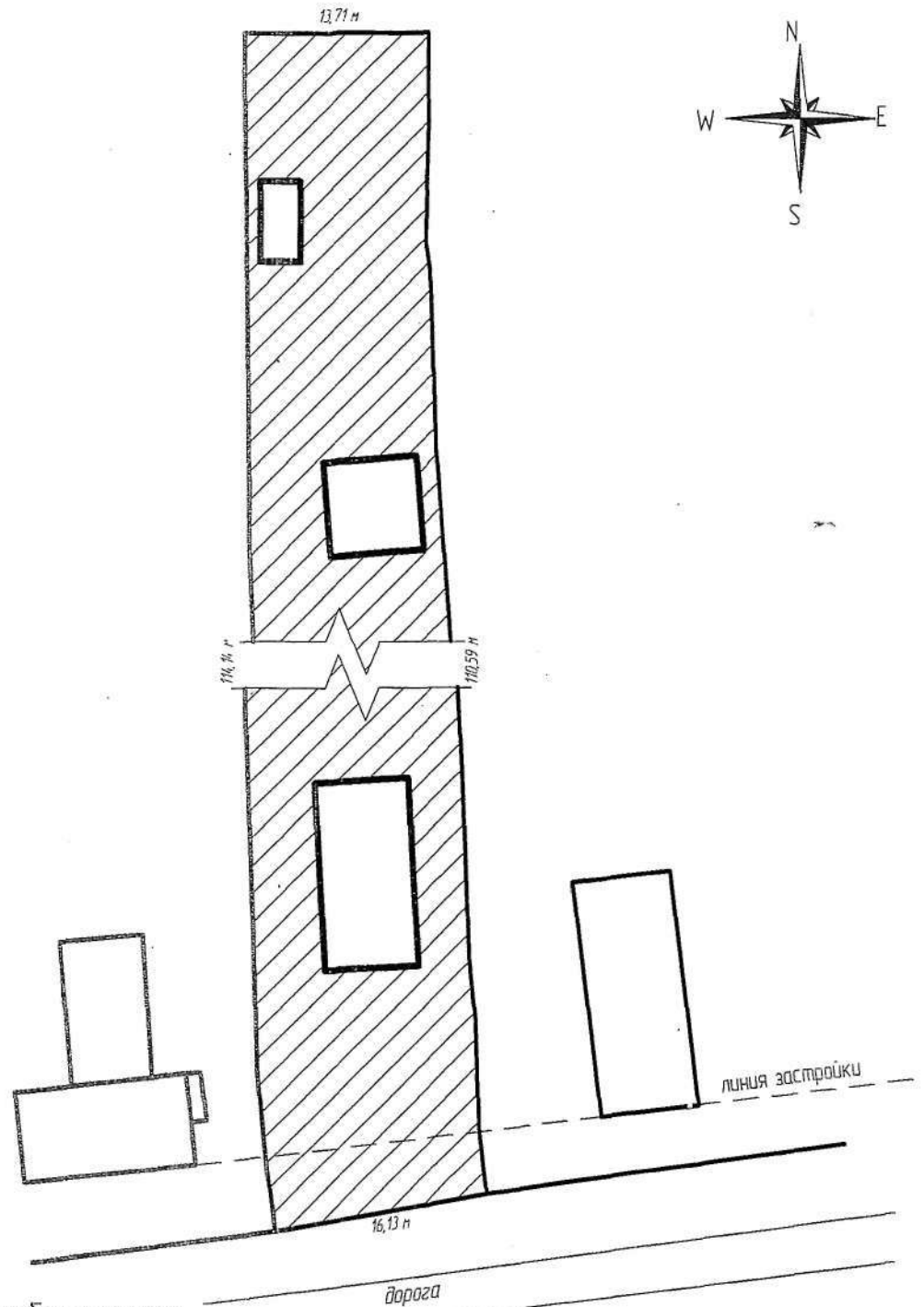
Технические решения, принятые в рабочих чертежах в отношении линии застройки и отклонения от предельных параметров, необходимо согласовать и получить разрешение на отклонение от предельных параметров в соответствии со ст. 40, п.2 Градостроительного Кодекса РФ.



Арзамасова Ю. Ф.

СХЕМА
планировочной организации земельного участка
в Собинском р-не, МО Асерховское с/п, д. Зубово, д. 14а

Застройщик: Болотова Мария Сергеевна



Условные обозначения:

-  - постройки на участке
-  - границы участка
-  - постройки на участке

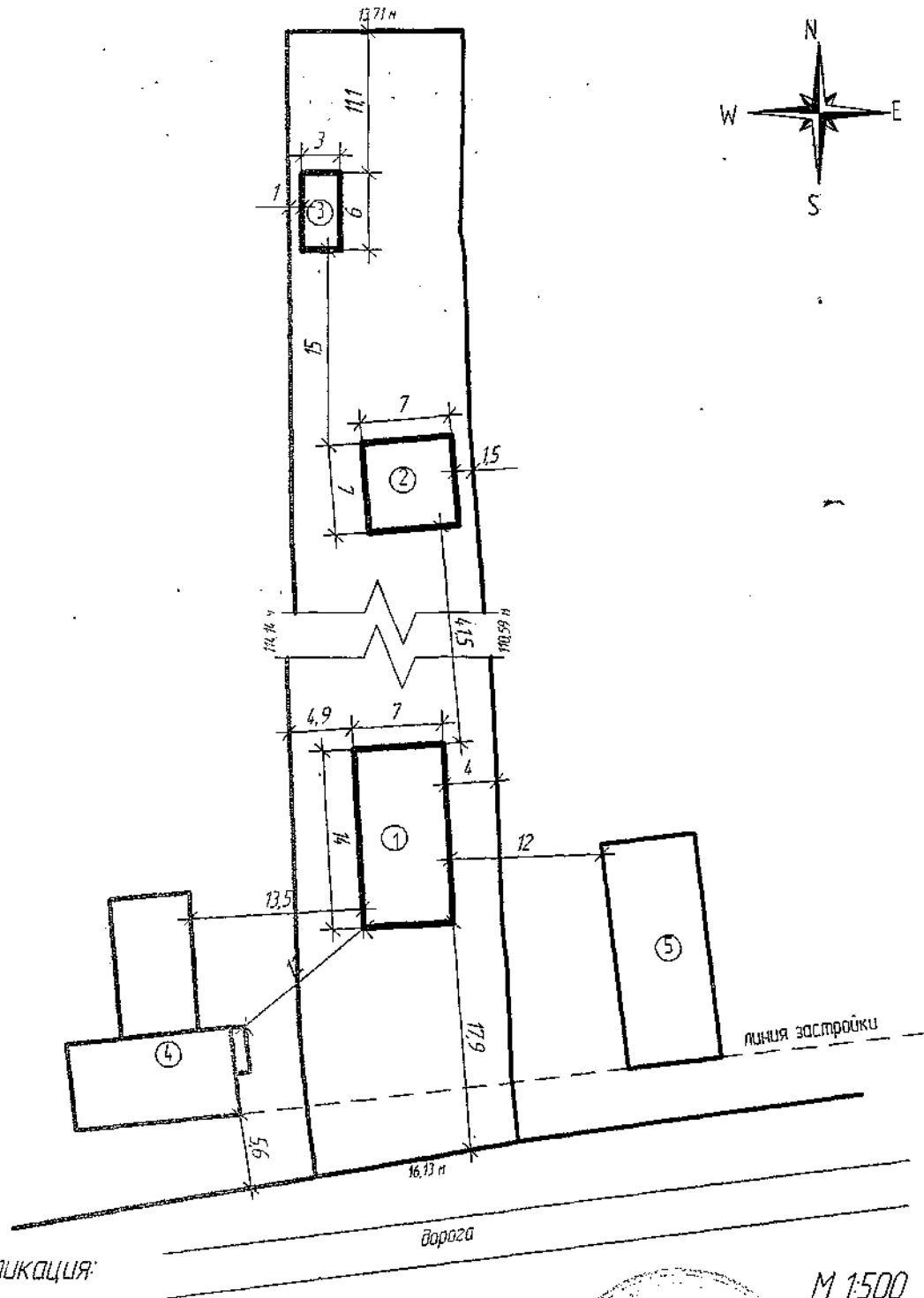
М 1:500



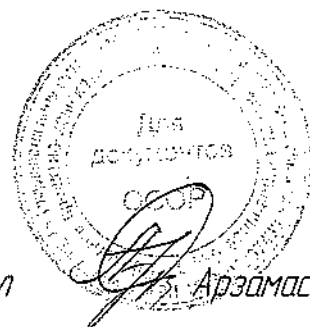
Исполнил  Арзамасова Ю.Ф.

СХЕМА
 планировочной организации земельного участка
 в Сабинском р-не, МО Асерховское с/п, д. Зубова, д. 14а

Застройщик: Болотова Мария Сергеевна



- Экспликация:
- 1 - проектируемый дом
 - 2 - проектируемая баня
 - 3 - проектируемый хоз. сарай
 - 4,5 - существующий жилой дом (дерев.)



Исполнил

Арзамасова Ю.Ф.

M 1:500

Архитектурно-планировочные требования

На застройщика возлагается благоустройство земельного участка, постоянный уход и содержание в надлежащем порядке, как участка, так и прилегающих территорий.

До границы соседнего участка по санитарно-бытовым условиям должны быть не менее:


- от усадебного, одно-, двухквартирного и блокированного дома – 3 м;
- от постройки для содержания скота и птицы – 4 м;
- от других построек (бани, гаража, и др.) – 1 м;
- от стволов высокорослых деревьев – 4 м;
- от стволов среднерослых деревьев – 2 м;
- от кустарника – 1 м.

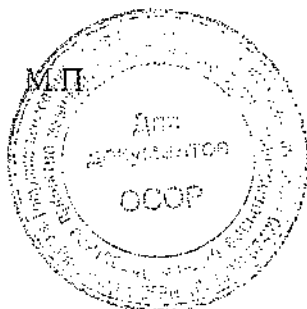
Участники градостроительной деятельности обязаны:

- соблюдать законодательство Российской Федерации, правила застройки городов, других поселений, градостроительную документацию;
- выполнять требования органов государственного контроля и надзора и должностных лиц, предъявляемые в пределах их компетенции;
- обеспечивать соблюдение решений органов местного самоуправления и управления в области планировки, застройки, благоустройства и озеленения территорий городов, других поселений, принятых в соответствии с генеральными планами, утвержденной градостроительной и проектной документацией;
- беречь и улучшать среду обитания;
- пользоваться земельными участками, иной недвижимостью и природными ресурсами, в соответствии с действующим законодательством, правилами застройки, землевладения и землепользования.


Схема планировочной организации земельного участка изготовлена в двух экземплярах.

Руководитель отдела
ГУП «ОПИАПБ» Собинского р-на _____


Арзамасова Ю.Ф.



Выполнил _____


Арзамасова Ю.Ф.